

成大企業共研中心 機制與簡介

成大共研中心聯合辦公室

2024



NCKU



國立成功大學企業共同研發中心

NCKU Industry Collaboration Centers

產學創新總中心

- 一、企業共研中心宗旨
- 二、成大企業共研中心運作機制
- 三、跨域共研合作模式與案例
- 四、企業共研中心設置流程

一、企業共研中心宗旨

共研中心的合作可以包括以下面向：

- 合作的層級是全面且跨校的，並可滾動式地修正雙方合作的方式
- 合作的內容不單是個案式的研究主題，而是聚焦於前瞻性、未來性、與整體性的重大研發突破的研究成果
- 除了技術研發上的合作，同時能兼顧教學與人才培育的合作面向，包含獎學金、產業學程、講座等

簡單來說，就是透過『共研中心』作為企業對成大的單一窗口，串連成大與跨校間的各项資源

二、成大企業共研中心運作機制

1. 每年**1,000**萬長期合作
→基本原則，含產學合作、共研中心營運費用、獎學金、捐贈、企業會員費等
2. 建立**校層級**的組織架構
→以類一級單位運作，建立完整組織架構
3. 建構**雙方高層**對話層級
→跨技術合作、人才鍊結、跨校串接等合作

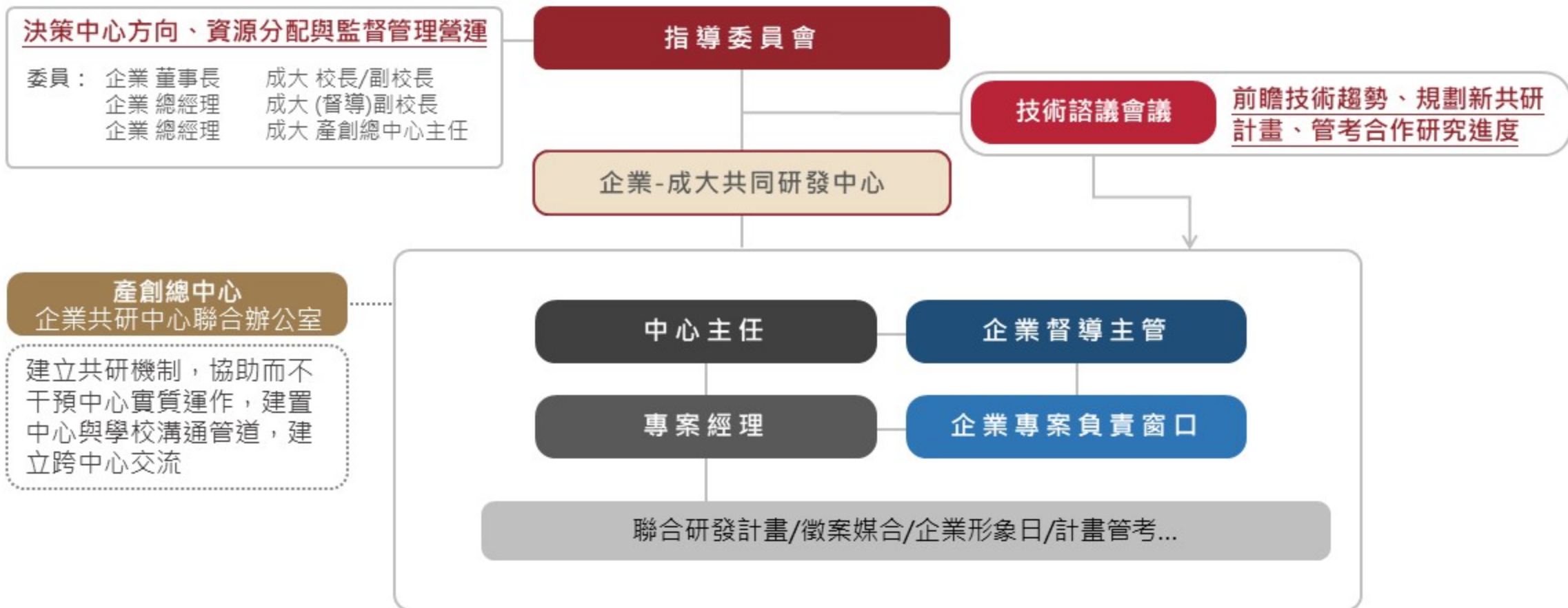


成大企業共研中心聯合辦公室

建立共研機制，不參與中心的實質運作，只是擔任：遠距監督、定期交流、提供協助的角色

- (a) 校級參與與預警機制
- (b) 協助企業融入成大
- (c) 獨立第三方的意見參考與協助
- (d) 增加產學合作的成功機率

二、成大企業共研中心運作機制 ※依不同企業屬性建立最適模式



三、跨域共研合作模式與案例

透過產學合作，
扣合接軌產業人才

企業共研中心具實習功能
如同醫學院/醫院之模式提
供實務技術訓練及人才培育



跨域產學媒合

跨領域技術徵案，盤點學校該領域研究人才



人才與行銷推廣

建立企業形象，吸引最優秀的年輕人，
給予最佳的資源與產業學習環境



大南方跨校媒合

成大+南部主要科大共11校，從
前瞻到應用跨校人才與技術合作

YAGEO



AUO

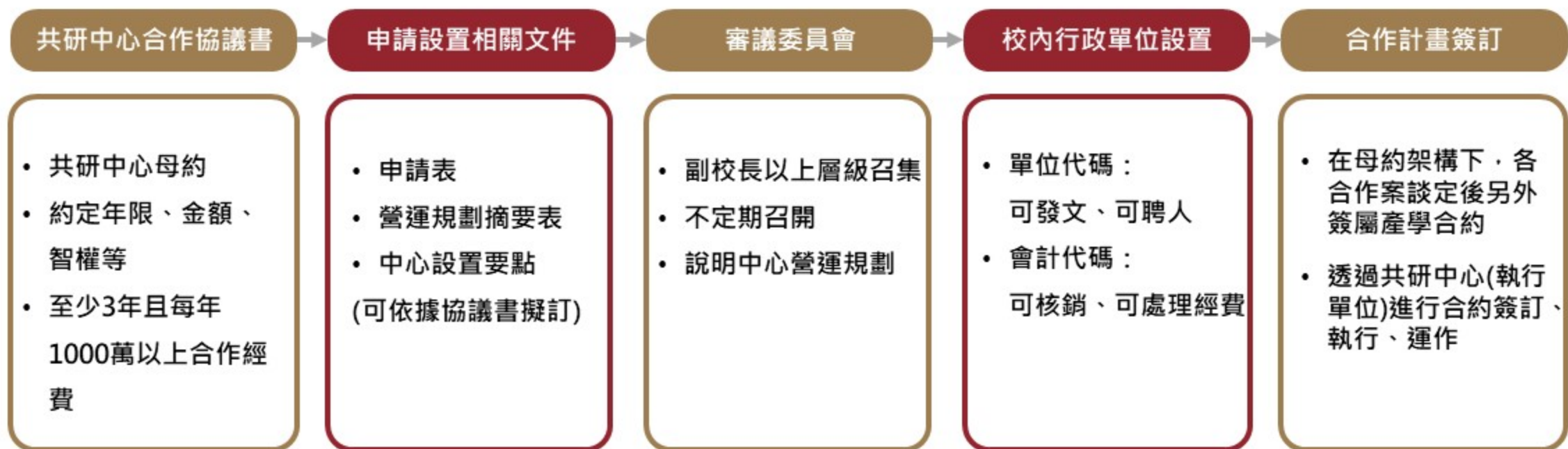
LITEON®



Smarter. Greener. Together. **NELTA 台達**



四、企業共研中心設置流程



※ 成大企業共研中心設置辦法如
<https://www.cc.ncku.edu.tw/rule/content.php?sn=2330>

謝 謝 指 教



創 新



鏈 結



加 速



永 續



☎ +886-2757575 #31305、31309轉518、36000

📍 成功大學自強校區照坤精密儀器大樓9樓

✉ info.nicc@mail.ncku.edu.tw